



le domaine  
des diamants blancs  
Résidences Services Séniors

**CHEZ VOUS, *EN MIEUX* !**

*Bienvenue au domaine de Bondues*





# Plus qu'une résidence, **un concept de vie.**

Bienvenue au **domaine des diamants blancs**, une association du **Groupe Orchidées**, spécialiste du bien-être au quotidien des séniors. Plus qu'une résidence, le domaine est un concept de vie innovant créé pour les séniors d'aujourd'hui.



Le domaine des diamants blancs, on y habite avant tout **par envie...**

La nouvelle génération de séniors aspire à une certaine douceur de vivre mêlant liberté, sociabilité, santé et plaisir.

Le domaine des diamants blancs est né de cette philosophie et propose un lieu chaleureux où l'on se sent entouré, en sécurité et autonome.

CHEZ VOUS, **EN MIEUX !**

Liberté

Sociabilité

Santé

Plaisir

# Quand la tradition s'unit à **la modernité au cœur de Bondues.**

L'architecture du lieu respecte l'authenticité de l'esprit de Bondues. Entre tradition et modernité, le design contemporain se marie parfaitement aux matériaux nobles.

Le domaine, une situation  
idéale entre nature et proximité  
du centre ville.

Les locataires profitent de la **verdure** et de la **nature** présentes dans le domaine et dans le quartier. De par sa situation, le domaine de Bondues bénéficie d'un accès piétonnier au centre ville.



Le domaine



Marché  
de Bondues



Château  
du Vert bois



le domaine  
des diamants blancs  
Résidences Services Séniors



Votre **Appartement** ou votre **Maison**...



**Le confort**, la clé de voûte du domaine.

Les équipements sont spécialement étudiés pour offrir le plus grand confort aux habitants. Les lieux sont ergonomiques et fonctionnels, conçus de manière à privilégier des espaces intimes et paisibles. Le bien-être est au cœur de la vie du domaine !

## LA SÉRÉNITÉ PASSE AUSSI PAR LA SÉCURITÉ.

Chaque logement est équipé d'un visiophone, les accès sont contrôlés par des badges et le domaine est sécurisé.

# Vivre en harmonie, dans le plus grand confort.

Votre logement meublé et moderne

### La cuisine

est équipée (plaques de cuisson, four, lave-vaisselle...) et ouverte sur l'espace séjour pour dialoguer aisément.

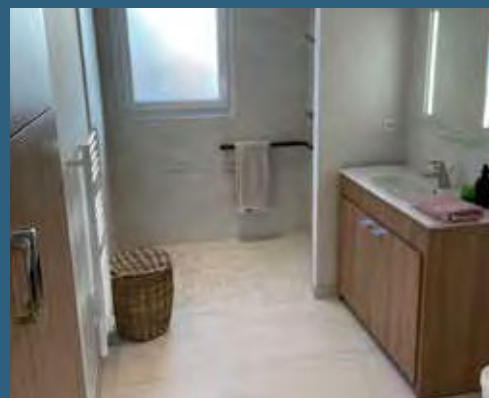
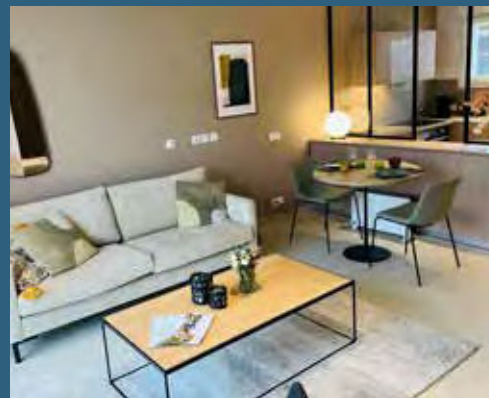
### La chambre

est baignée de lumière naturelle. Elle est équipée d'un placard avec tablettes et penderie.

### La salle de bain

est dotée d'une douche "à l'italienne" et d'équipements divers (sèche-serviette électrique, miroir rétro-éclairé...).

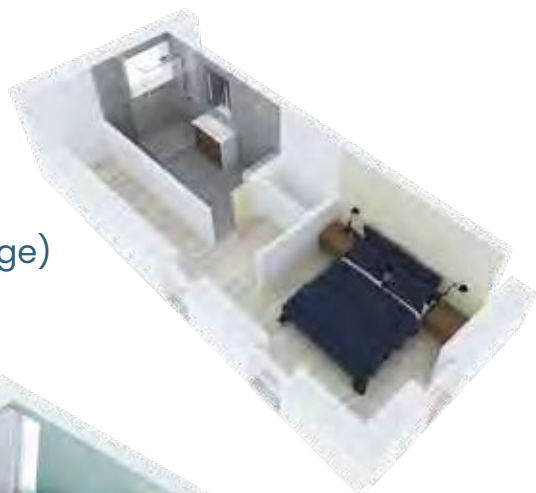
Votre animal de compagnie est également le bienvenu !



## Les 28 maisons

sont des T3 (72 m<sup>2</sup>) et disposent de 2 chambres, 2 salles de bains et 1 place de parking. Sans oublier une terrasse individuelle dans le prolongement du séjour, pour profiter des repas en extérieur lors des beaux jours.

Maison (étage)



Maison (RDC)



## Les 41 appartements

dont 40 T2 (de 45 à 53 m<sup>2</sup>), disposent chacun d'une place de parking et la plupart possèdent un balcon ou un jardinet.

T2



### LA DOMOTIQUE POUR SE FACILITER LA VIE !

Nos maisons et appartements sont tous équipés d'une tablette disposant de cette technologie. Vous contrôlez du bout du doigt vos volets, votre éclairage...

La tablette vous permet également de gérer/réserver tous les services du domaine (activités sportives, restaurant...).

**Notre équipe vous accompagnera dans son utilisation simple et intuitive.**



# Lysanne

RESTAURANT



## Le restaurant et le bar

sont ouverts à tous : habitants et extérieurs sont les bienvenus. Ce lieu donne l'impulsion du domaine et se veut un espace créateur de convivialité.





# Une ambiance chaleureuse à partager.

Les espaces communs sont largement ouverts, facilitent la fluidité des mouvements et encouragent la convivialité tout en conservant des espaces d'intimité. Un salon de thé avec cheminée et un espace dédié aux activités sont à disposition des habitants, ainsi qu'un espace piscine intérieure avec vue sur le jardin. L'ergonomie a été pensée pour offrir le plus grand confort aux locataires.



## Le salon de thé

est l'extension du restaurant, un vrai lieu de détente propice aux échanges.



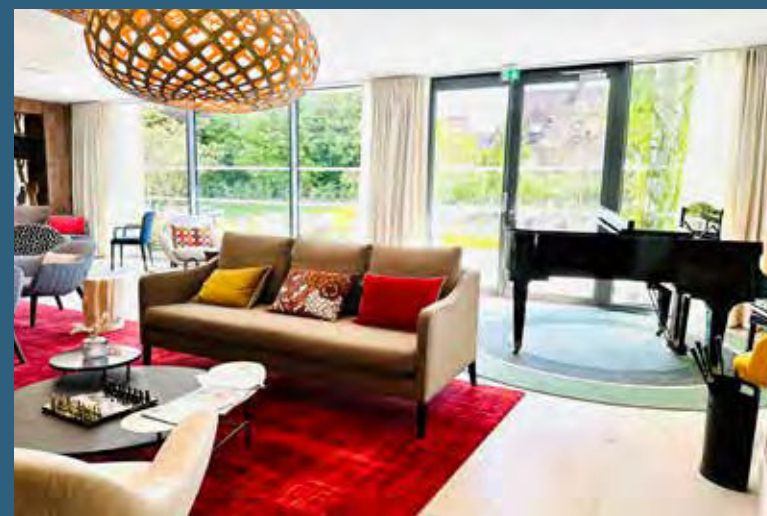
## La piscine intérieure

offre de délicieux instants de détente avec une belle vue sur les jardins. Elle accueille notamment des cours d'aquagym et d'aquabike.



## L'orangerie

est un espace cosy, doté d'une cheminée et donnant sur le jardin. Propice à la détente et aux jeux, l'orangerie est votre espace privilégié.



# Une équipe présente **pour vous !**



## **Votre responsable du domaine**

est votre contact privilégié et accompagne l'équipe à votre service.



## **Votre équipe hôtelière**

est polyvalente. Elle est chargée de l'entretien des espaces communs et assure des permanences à l'accueil.



## **Votre coach sportif**

est présent 5 jours par semaine et propose plusieurs cours par jour : aquagym, marche nordique, tai-chi, pilates... il y en a pour tous les goûts ! Vous pouvez bénéficier également d'un accompagnement personnalisé pour rester en forme au quotidien.

10 professionnels  
**formés et expérimentés**  
au service de votre  
bien-être !





### **Votre animateur socioculturel**

organise des événements, des activités, des conférences, des sorties culturelles... au sein du domaine ainsi que des sorties à l'extérieur.



### **Votre veille santé**

est à disposition, à titre préventif, afin de prolonger votre autonomie. Elle coordonne également les intervenants en médecine douce, les services d'aide à domicile et fournit une aide administrative.



### **Votre hôtelier de nuit**

est présent chaque nuit et disponible pour répondre aux appels et intervenir si besoin.



### **Votre responsable de maintenance**

assure la maintenance des espaces communs et des logements en rendant des petits services.





# Une hésitation ?

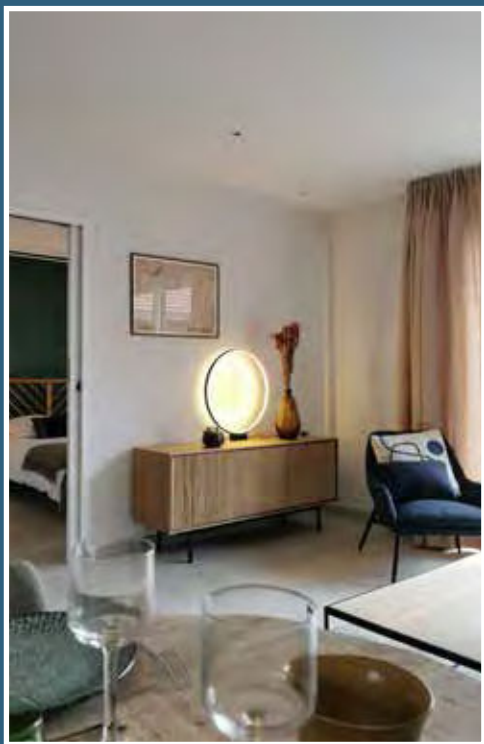
Venez découvrir la vie au domaine grâce aux séjours découverte !

Une maison et un appartement meublés et équipés sont mis à votre disposition sur réservation. **Alors n'attendez plus !**

Informations et réservations au **06 67 79 01 05**

ou à **contact.bondues@diamantsblancs.fr**

à partir de  
**85€**  
par jour



# Et si... ?

Vos questions les plus fréquentes auront toujours une réponse claire et adaptée.

*Je souhaite recevoir ma famille, des amis.  
Où pourront-ils loger ?*

Une chambre d'hôtes est à disposition sur réservation pour accueillir famille et amis. Tarifs disponibles à l'accueil.

*J'aime beaucoup sortir, faire mes courses, aller à des expositions. Je n'ai plus de voiture, que proposez-vous ?*

Des sorties sont organisées plusieurs fois par semaine grâce à notre navette (marché, courses, Lille...). Une voiture électrique est à disposition sur réservation. Ces deux moyens de transport sont déjà inclus dans la redevance mensuelle.

*J'aurai besoin d'aide dans l'avenir pour le ménage.  
Que proposez-vous ?*

Nous pouvons vous mettre en relation avec Les Orchidées à Domicile, une association également membre du Groupe Orchidées. Spécialisée dans la conciergerie, elle vous fournira **LA** prestation que vous recherchez.

Les  
**Orchidées**  
à Domicile



*À très bientôt!*  
*Delphine*

**Delphine Desrousseaux**  
Directrice du domaine  
06 67 79 01 05 - 03 66 32 53 45  
delphine.desrousseaux@diamantsblancs.fr  
**diamantsblancs.fr**

**Le domaine des diamants blancs**  
24 allée Saint Hubert - 59910 Bondues

**le domaine des diamants blancs**  
Résidences Services Séniors

**GROUPE Orchidées**  
ASSOCIATIONS AU SERVICE DES SÉNIORS

**Les Orchidées**  
RÉSIDENCES & SERVICES POUR SÉNIORS

**le domaine des diamants blancs**  
Résidences Services Séniors

**AmaVitae** **SEJOUR AZUR**

**SENSÂGE** **Les Orchidées Domicile**

Associations à but non lucratif  
[www.groupeorchidees.org](http://www.groupeorchidees.org)





## L'éventail de nos solutions pour mieux vieillir ensemble



**Arnaud Rousseaux**  
Directeur Général

**CONFIANCE**  
AUTHENTICITÉ • ÉCOUTE  
**ATTENTION À**  
L'AUTRE IMPLICATION  
ENTRAÏDE  
OUVERTURE • BIENVEILLANCE  
ENTHOUSIASME  
**RESPECT**  
ACCOMPAGNEMENT • CONVIVIALITÉ  
**EXCELLENCE**

Spécialiste de l'accompagnement des séniors depuis plus de trente ans, le **Groupe Orchidées** est une association loi 1901 à but non-lucratif.

Nos fondateurs ont initié ce projet avec pour ambition de créer une offre innovante, avec la meilleure qualité de vie possible pour les séniors, en veillant également au bien-être des familles et des professionnels.

Cette offre s'est d'abord illustrée par l'ouverture de cinq résidences de standing "EHPAD" **Les Orchidées** situées à Croix, Roubaix, Lannoy, Villeneuve d'Ascq et Tourcoing.

Plus récemment l'association a souhaité développer de nouveaux projets afin de constituer un véritable "éventail" de services.

C'est ainsi que sont nées les résidences services le **domaine des diamants blancs** à Croix et Bondues, les maisons en habitat partagé **Ama Vitae** (accueillant des personnes touchées par la maladie d'Alzheimer), ainsi que notre centre de vacances **Séjour Azur** situé à Djerba (Tunisie).

L'association dispose également d'un centre de formation, **Sens Age**, et fait désormais bénéficier aux personnes vivant à domicile de ses compétences grâce aux **Orchidées à domicile**.

Si ces différentes offres sont conçues pour répondre à des besoins différents, elles ont toutes en commun des équipes engagées et professionnelles pour votre service et votre bien-être.

Depuis 30 ans, notre projet associatif demeure articulé autour des mêmes valeurs, celles du C.A.R.E. : Confiance, Attention à l'autre, Respect et Excellence.

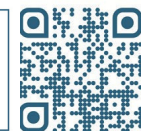
*Si vous avez besoin de renseignements sur nos services ou nos structures, n'hésitez pas à vous rapprocher de nos équipes, nous nous ferons un plaisir de vous accompagner.*



**Les Orchidées**  
RÉSIDENCES & SERVICES  
POUR SÉNIORS



le domaine  
des diamants blancs  
Résidences Services Séniors





# Les Orchidées

RÉSIDENCES & SERVICES  
POUR SÉNIORS

5 Résidences de standing  
(EHPAD) sur la métropole  
Lilloise (Croix, Roubaix, Lannoy,  
Villeneuve d'Ascq, Tourcoing).



## le domaine des diamants blancs

Résidences Services Séniors

Un nouvel art de vivre pour  
les séniors d'aujourd'hui sur  
les domaines de Croix ou de  
Bondues.



## Les Orchidées à Domicile

Les services à  
domicile autrement.  
30 ans d'expertise  
chez vous.



# GROUPE Orchidées

ASSOCIATIONS AU SERVICE DES SÉNIORS

L'éventail de nos solutions pour mieux vieillir ensemble



Parce qu'il est  
toujours possible de  
partir en vacances  
à tout âge.



Des habitats partagés et  
inclusifs accueillant des  
personnes âgées atteintes  
de la maladie d'Alzheimer.



Les Orchidées  
RÉSIDENCES & SERVICES  
POUR SÉNIORS



le domaine  
des diamants blancs  
Résidences Services Séniors

